



Utrecht Nabij

Gezond leven in een stedelijke regio voor iedereen

Het succes van Utrecht is het verhaal van een groeiende, centraal gelegen metropoolregio, waar mensen graag willen wonen, werken, studeren en recreëren. Dat succes heeft ook een keerzijde: een overbelast mobiliteitssysteem en verslechterde leefomgeving.

De komende twee decennia moet er plek worden gevonden voor ruim 80 duizend arbeidsplaatsen en 104 tot 125 duizend woningen (een stad zo groot als Eindhoven), ligt er een grote energie-opgave en moet er ruimte worden ge-

vonden voor duizenden hectares landschappelijk groen. De gevolgen voor de bereikbaarheid zijn enorm, en dat is niet alleen een zaak van de regio zelf, maar ook een nationaal belang. Want Utrecht is de draaischijf van Nederland, zowel voor de spoorlijnen als de snelwegen. Gezonde groei is alleen mogelijk door groter te denken en als gemeenten, provincie en Rijk er samen de schouders onder te zetten: inhoudelijk én financieel. Vandaar dit gezamenlijk Ontwikkelperspectief.



Visie - Utrecht Nabij

Nabijheid is het leidende principe voor de toekomst van de metropoolregio. Werk, school, winkels, gezondheidszorg, sport, recreatie, landschap: alles is vanuit huis zoveel mogelijk te voet, per fiets of met het ov goed bereikbaar. *Utrecht Nabij* geldt niet alleen voor het stedelijk gebied, maar ook voor de grote en kleine kernen. Nabijheid betekent dat nieuwe ontwikkelingen dáár komen, waar al veel mensen wonen of werken en waar het openbaar vervoer en het fietsnetwerk al goed geregeld is of kan worden. Zo versterken nieuwe woningen en banen *en passant* de bestaande stad, en wordt het motto van Utrecht – gezond leven in een stedelijke regio voor iedereen – bewaarheid.

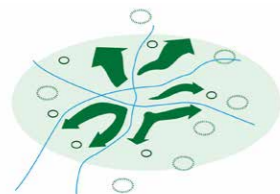
Samenhangende principes

1. **Concentreer nieuwe woningen en banen in het stedelijk kerngebied** (de stad Utrecht, Maarssen, Nieuwegein en IJsselstein) en rond **grotere regionale ov-knooppunten**.



2. **Investeer in stedelijk groen en maak landschappen beter bereikbaar en toegankelijk.**

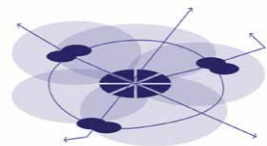
Zorg niet alleen voor kwantitatieve groei (meer), maar ook voor een kwalitatieve sprong op elk schaalniveau (beter).



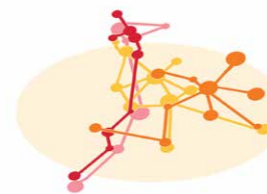
3. **Intensiveer woon- en werklocaties in binnenstedelijke tussengebieden.** Rond de Utrechtse binnenstad ligt een U-vormig gebied (van Lage Weide via de A12-zone tot Overvecht) waar veel verdichtingskansen liggen: de Grote U.



4. **Ontwikkel complementaire Metropoolpoorten in de Grote U:** hoogstedelijke centra met een attractief woon- en werkklimaat.



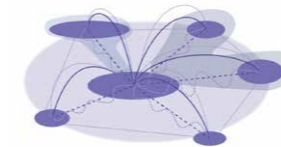
5. **Focus op het versterken van economische clusters met het zwaartepunt in de Grote U:** onderzoek en innovatie (USP), maakindustrie en circulaire economie (Lage Weide), kantoren (Leidsche Rijn en Lunetten), regionale distributie en logistiek (Liesbosch en Laagraven).



6. **Organiseer slimme, gezonde en veilige mobiliteit met voldoende alternatieven.** Dus meer wandel- en fietspaden, openbaar vervoer, stadsdistributie en digitaal werken.



7. **Maak het mobiliteitssysteem samenhangend en multimodaal, zet in op alles:** én fiets én openbaar vervoer én weg én beleid om mensen te motiveren de best passende modaliteit te kiezen. Zowel op lokaal, regionaal als nationaal niveau.



De Grote U met Metropoolpoorten

Verdichting van de Grote U ontlast de binnenstad en Utrecht Centraal, doorbreekt de fysieke en mentale barrières in het stedelijk kerngebied en creëert een fijnmazig netwerk voor fietser en voetganger.

Binnen de Grote U liggen drie belangrijke stedelijke ov-knooppunten die goed met de rest van de Metropoolregio Utrecht en Nederland zijn verbonden:

1. Metropoolpoort Oost (Lunetten Koningsweg – USP).
2. Metropoolpoort Zuid (A12-zone).
3. Metropoolpoort West (Leidsche Rijn – Zuilen).

De Regiopoorten op corridors

Op de ov-corridors liggen zeven gemeenten met een grote potentie voor binnenstedelijke verdichting in combinatie met opwaardering van het openbaar vervoer, de zogeheten Regiopoorten. Dit zijn: De Bilt-Bilthoven, Breukelen, Bunnik, Houten, Vianen, Woerden, Zeist-Noord.

Ov-knooppunten nabij waardevolle landschappen worden entrees tot natuur en landschap (Groene Poorten). En ov-knooppunten die goed bereikbaar zijn vanaf het hoofdwegennet worden P+R-poorten, overstapplaatsen op afstand van de stad Utrecht.

Zoveel mogelijk te voet, per fiets of met ov goed bereikbaar



Utrecht Nabij

Kleine en middelgrote vitale kernen

De andere stads- en dorpskernen krijgen binnen randvoorwaarden voldoende groeiruimte om hun vitaliteit te waarborgen, want ook hier is de nabijheid van werk, voorzieningen en landschap van groot belang.

Landschap

Ontwikkeling van de regio vereist dat het groen meegroeit:

- Versterken landschappelijke structuren (grote schaal).
- Koesteren Groene Parels (tussenschaal).
- Aanleggen buurt- en wijkparken (kleine schaal).
- Uitbouwen groene scheggen (verbinden van de schalen).
- Ontwikkelen Groene Poorten (bereikbaarheid met ov).

Utrecht Nabij

Ontwikkelperspectief verstedelijking en bereikbaarheid MRU 2040, met doorkijk naar 2050



LEGENDA

(Aanduidingen op de kaart zijn indicatief)

Principe 1 - Concentreer nieuwe woningen en banen in het stedelijk kerngebied en rond grotere regionale ov-knooppunten

- Stedelijk kerngebied
- Regionaal ov-knooppunt
- Vitale kern
- Verkenning integrale ontwikkeling

Principe 2 - Investeer in stedelijk groen en maak landschappen beter bereikbaar en toegankelijk

- Utrechtse Heuvelrug
 - Veenweidegebied, droogmakerij, etc.
 - Rivierengebied
 - Waterliniezaone
 - Groene Parel
 - Blauw/groene landschapsverbinding
 - Groene Poort
 - Zoeklocatie energielandschap
- } Landschappelijke scheg

Principe 3 - Intensiveer woon- en werklocaties in binnenstedelijke tussengebieden

- De Grote U

Principe 4 - Ontwikkel complementaire Metropoolpoorten

- Internationaal knooppunt
- Metropoolpoort
- Regiopoort

Principe 5 - Focus op het versterken van de economische clusters

- Dienstverlening
- Onderzoek en innovatie
- Maakindustrie
- Distributie
- Wonen

Principe 6 - Organiseer slimme, gezonde en veilige mobiliteit

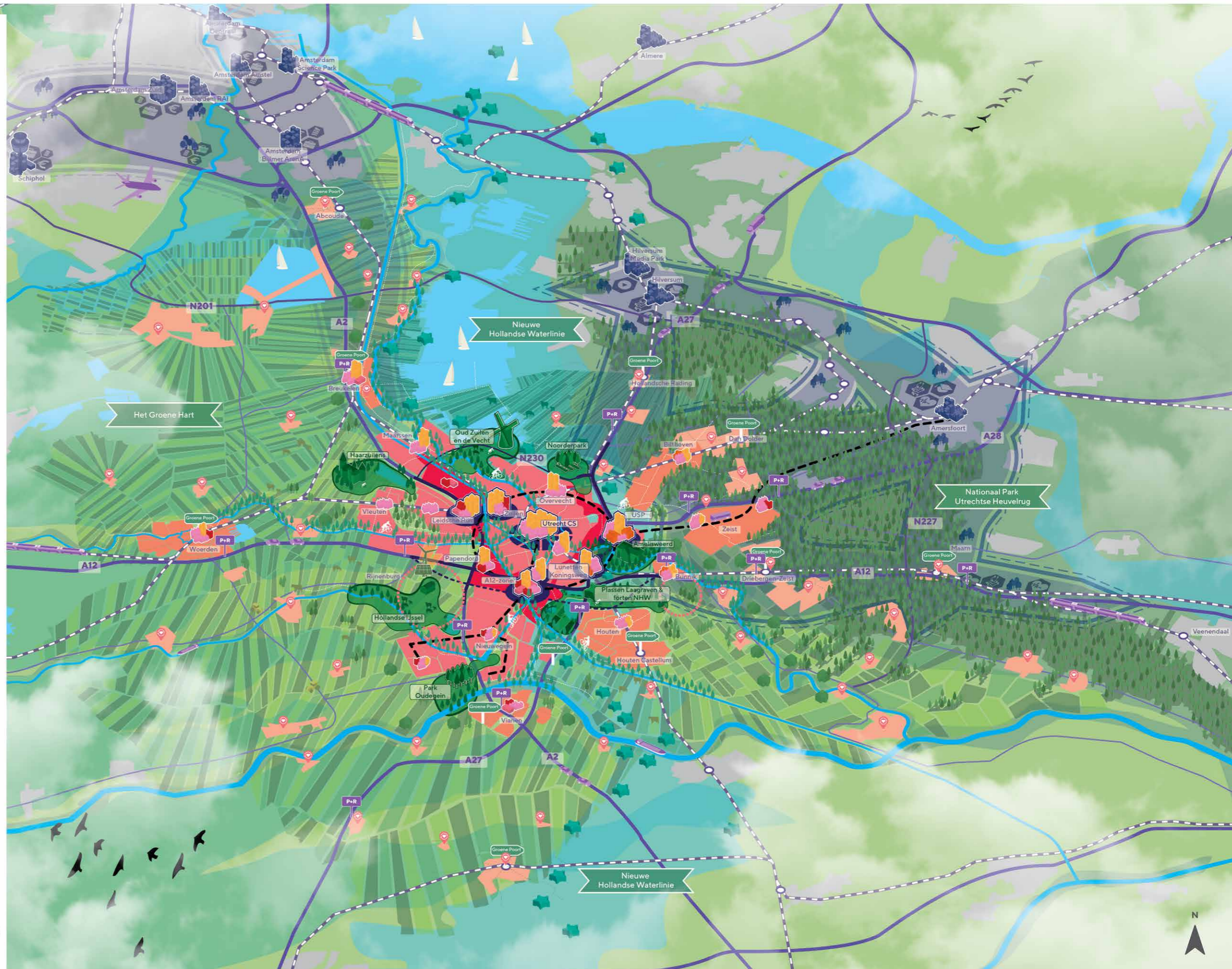
- HOV-netwerk
- P+R-locatie op afstand
- Non-stopfiets en fietssnelweg

Principe 7 - Maak het mobiliteitssysteem samenhangend en multimodaal, zet in op alles

- Borgen doorstroming HWN-ring Utrecht
- Regionale ontsluitingsweg A12-zone
- Bovenregionale corridor Amsterdam
- Bovenregionale corridor Heuvelrug
- Bovenregionale samenhang

Context

- Snelweg
- Stedelijk gebied buiten de MRU
- Spoor
- Water
- Regionale weg



Mobiliteit

Om verstedelijking mogelijk te maken, Utrecht als landelijke draaischijf in beweging te houden en ruimte te houden voor de noodzakelijke autoverplaatsingen, is maximale inspanning nodig op alle fronten:

- Actieve mobiliteit, bijvoorbeeld het realiseren van een fijnmazig non-stopfietsnetwerk.
- Wiel met Spaken, een hoogwaardige ov-verbinding om de stad heen die het centraal station niet aandoet (Wiel) met dwars daarop verbindingen naar Utrecht Centraal en de regio (Spaken).
- Versterken en robuuster maken van het (hoofd)wegennet.
- Regionaal parkeerbeleid (herkomst én bestemming) en een regionale parkeerstrategie met P+R's op afstand met optimale ov-ontsluiting.
- Gedragsmaatregelen, zoals stimuleren thuiswerken, spreiding school- en werktijden.

Hoe nu verder?

Deze visie kunnen we alleen samen uitvoeren. Rijk, provincie, regio en de zestien betrokken gemeenten werken de visie samen uit in concrete stappen en gaan vervolgens aan de slag met deze agenda voor de toekomst. Zodat de MRU in 2040 kan uitgroeien tot een regio van meer dan een miljoen inwoners waar alles nabij is. En waar bovendien ruimte is voor verdere ontwikkeling.

Gezond leven in een stedelijke regio voor iedereen



Utrecht Nabij

Ontwikkelperspectief verstedelijking en bereikbaarheid 2040, met een doorkijk naar 2050

Het MIRT-onderzoek Metropoolregio Utrecht is verricht in opdracht van het programma U Ned, een samenwerking van de ministeries van IenW, BZK en EZK, de provincie Utrecht, de U16 en de gemeente Utrecht.

Zie voor meer informatie over programma U Ned:
www.programma-uned.nl



U Ned maakt gezonde groei bereikbaar